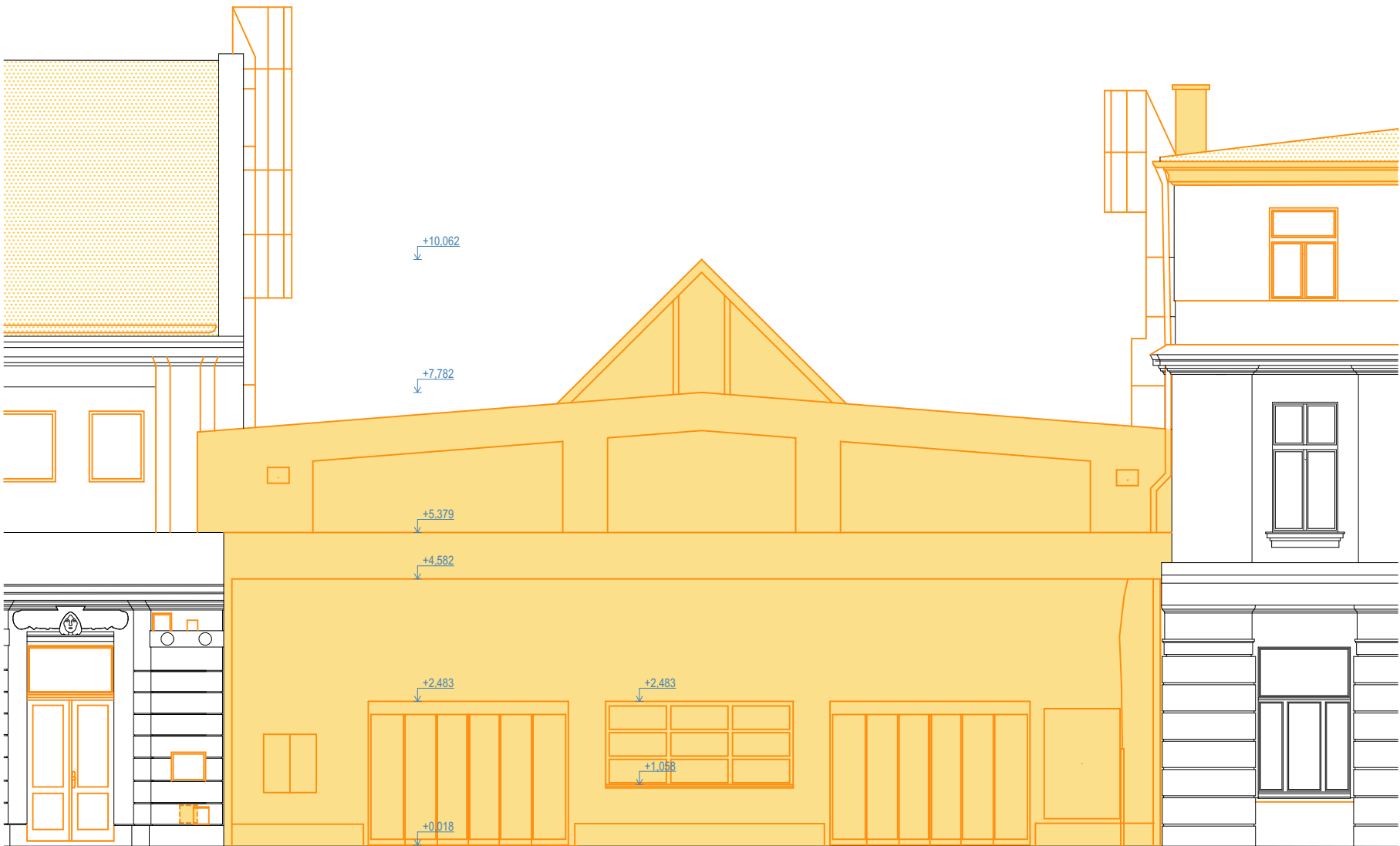


REKONSTRUKCE VÝPRAVNÍ BUDOVY V ŽST. PLZEŇ HL. N.

STÁVAJÍCÍ STAVA BOURACÍ PRÁCE - POHLED SEVERNÍ - ČÁST B1 1:100

LEGENDA

- STÁVAJÍCÍ KONSTRUKCE**
- BOURANÉ KONSTRUKCE**
(Zděné stěny, komíny, ŽB konstrukce)
Prvky a konstrukce bez opětovné montáže. Budou demontovány vč. instalačních a kotvicích prvků
- BOURANÉ PLÁŠTĚ**
(střešní pláště - krytina z hydroizolační folie z měkčeného PVC, krytiny z měděného plechu)
Demontáž oplechování a veškerých klempířských prvků



| Číslo změny: | Obsah změny: | Datum změny: |
|--------------|--------------|--------------|
| 01 | - | - |
| 02 | - | - |
| 03 | - | - |

| | |
|-------------|--|
| Objednatel: | Správa železniční dopravní cesty, státní organizace Dlážděná 1003/7, 110 00 Praha 1 |
| | Stavební správa západ Sokolovská 278/1955, 190 00 Praha 9 |

| |
|---|
| Zhotovitel: účastníci společnosti "SP+SEU_Plzeň hl. n." |
|   |

| | | |
|----------|---|---|
| Správce: | SUDOP PRAHA a.s. Olšanská 1a, 130 80 Praha 3 tel.: +420 267 094 111 e-mail: praha@sudop.cz | Hlavní inženýr projektu: JAROSLAV SOUMAR |
| | | Garant profese: ING. ARCH. JIŘÍ MAŠEK |

| | | |
|--------------------|---------------------------------|--|
| Zpracovatel částí: | ATELIER SOUKUP OPL ŠVEHLA | ATELIER SOUKUP OPL ŠVEHLA s. r. o. Klatovská třída 818/11, 301 00 Plzeň tel.: +420 377 223 236 e-mail: info@atelier-soukup.cz |
|--------------------|---------------------------------|--|

| | | | |
|---------------------|----------------------------------|-------------------------------|---------------------|
| Vedoucí střediska: | Odpovědný projektant SO, IO, PS: | Vypracoval: | Kontroloval: |
| ING. ARCH. JIŘÍ OPL | ING. ARCH. JIŘÍ MAŠEK | ING. ARCH. KAROLÍNA HALUSKOVÁ | ING. ARCH. JIŘÍ OPL |

| | | |
|---|------------------------------|-------------------------|
| Název akce: REKONSTRUKCE VÝPRAVNÍ BUDOVY V ŽST. PLZEŇ HL. N. | Číslo smlouvy: 18-144.230 | |
| | Projektový stupeň: DSP | |
| Část: SO 201 - VÝPRAVNÍ BUDOVA | Datum: 01/2020 | |
| | Číslo části: D.2.2.1.1 | |
| ARCHITEKTONICKO-STAVEBNÍ ŘEŠENÍ | | |
| | | |
| Název přílohy: STÁVAJÍCÍ STAVA BOURACÍ PRÁCE - POHLED SEVERNÍ - ČÁST B1 | Měřítko: 1:100 | Počet formátů: 6x A4 |
| | Číslo přílohy: 27 | |